

(導管)第1表 年度別の需給計画表(ピーク時需要量等)

事業者名: 信州ガス株式会社

		単位	2021年度 (実績)	2022年度 (実績見込)	2023年度 (初年度)	2024年度	2025年度
	年間需要量	m <sup>3</sup> /年	2,178,099	1,989,052	2,031,182	1,981,345	2,002,800
	ピーク時需要量	m <sup>3</sup> /時間	442	442	413	402	407
	調整力確保量	m <sup>3</sup> /時間	—	—	—	—	—
	調整力	%	—	—	—	—	—
合 計	年間需要量	m <sup>3</sup> /年	2,178,099	1,989,052	2,031,182	1,981,345	2,002,800
	ピーク時需要量	m <sup>3</sup> /時間	442	442	413	402	407
	調整力確保量	m <sup>3</sup> /時間	—	—	—	—	—
	調整力	%	—	—	—	—	—

(導管)第2表 普及計画

事業者名 信州ガス株式会社

既 存 の 供 給 区 域	市区町村名					行政区域面積 658.8km <sup>2</sup>		
	項目\年度		2021年度 (実績)	2022年度 (実績見込)	2023年度 (初年度)	2024年度	2025年度	
	供給区域面積	km <sup>2</sup>	6.7	6.7	6.7	6.7	6.7	
	供給区域内一般世帯数	戸	8,386	8,381	8,366	8,346	8,331	
	供給区域内ガスメーター	年度末取付総数	3,998	3,998	4,015	4,005	3,995	
		対前年度伸び率	%	-0.6	+0.0	+0.4	-0.2	-0.2
	供給区域内全体普及率	%	47.7	47.7	48.0	48.0	48.0	
	導管延長	m	86,501	86,728	87,338	87,378	87,888	
		対前年度伸び率	%	+0.0	+0.3	+0.7	+0.0	+0.6
増 加 予 定 供 給 区 域	市区町村名					行政区域面積 658.8km <sup>2</sup>		
	項目\年度		2021年度 (実績)	2022年度 (実績見込)	2023年度 (初年度)	2024年度	2025年度	
	供給区域面積	km <sup>2</sup>	X			0.0	0.1	0.1
	供給区域内一般世帯数	戸				0	380	380
	供給区域内ガスメーター年度末取付総数	個				0	48	96
	供給区域内全体普及率	%				0.0	12.6	25.3
	導管延長	m				0	260	290
増 加 後 供 給 区 域	市区町村名					行政区域面積 658.8km <sup>2</sup>		
	項目\年度		2021年度 (実績)	2022年度 (実績見込)	2023年度 (初年度)	2024年度	2025年度	
	供給区域面積	km <sup>2</sup>	6.7	6.7	6.7	6.8	6.8	
	供給区域内一般世帯数	戸	8,386	8,381	8,366	8,726	8,711	
	供給区域内ガスメーター年度末取付総数	個	3,998	3,998	4,015	4,053	4,091	
	供給区域内全体普及率	%	47.7	47.7	48.0	46.4	47.0	
	導管延長	m	86,501	86,728	87,338	87,638	88,178	

(導管)第3表 供給区域外開発区域別等普及計画

事業者名 信州ガス株式会社

市区町村名	番号	年度末一般世帯数(戸)				年度末ガスメーター取付数(個)				導 管			供給開始 予定年月	開発地区等に 関する説明等	
		2022年度 (実績見込)	2023年度 (初年度)	2024年度	2025年度	2022年度 (実績見込)	2023年度 (初年度)	2024年度	2025年度	区間	総延長 (m)	完了分 (m)			工事期間
松尾常盤台	7			380	380			48	96	県名古屋熊 ~ 松尾常盤台	800	0	2024年4月 ~ 2029年3月	2024年10月	※ 2018年に区域拡張した名古屋地区の東に 位置し、LPG使用の既存戸建住宅や集合 住宅が存在する地域を開発する。 投資効率を鑑みながら、複数年度で延伸し ていく計画に変更し、供給開始時期を後倒 した。





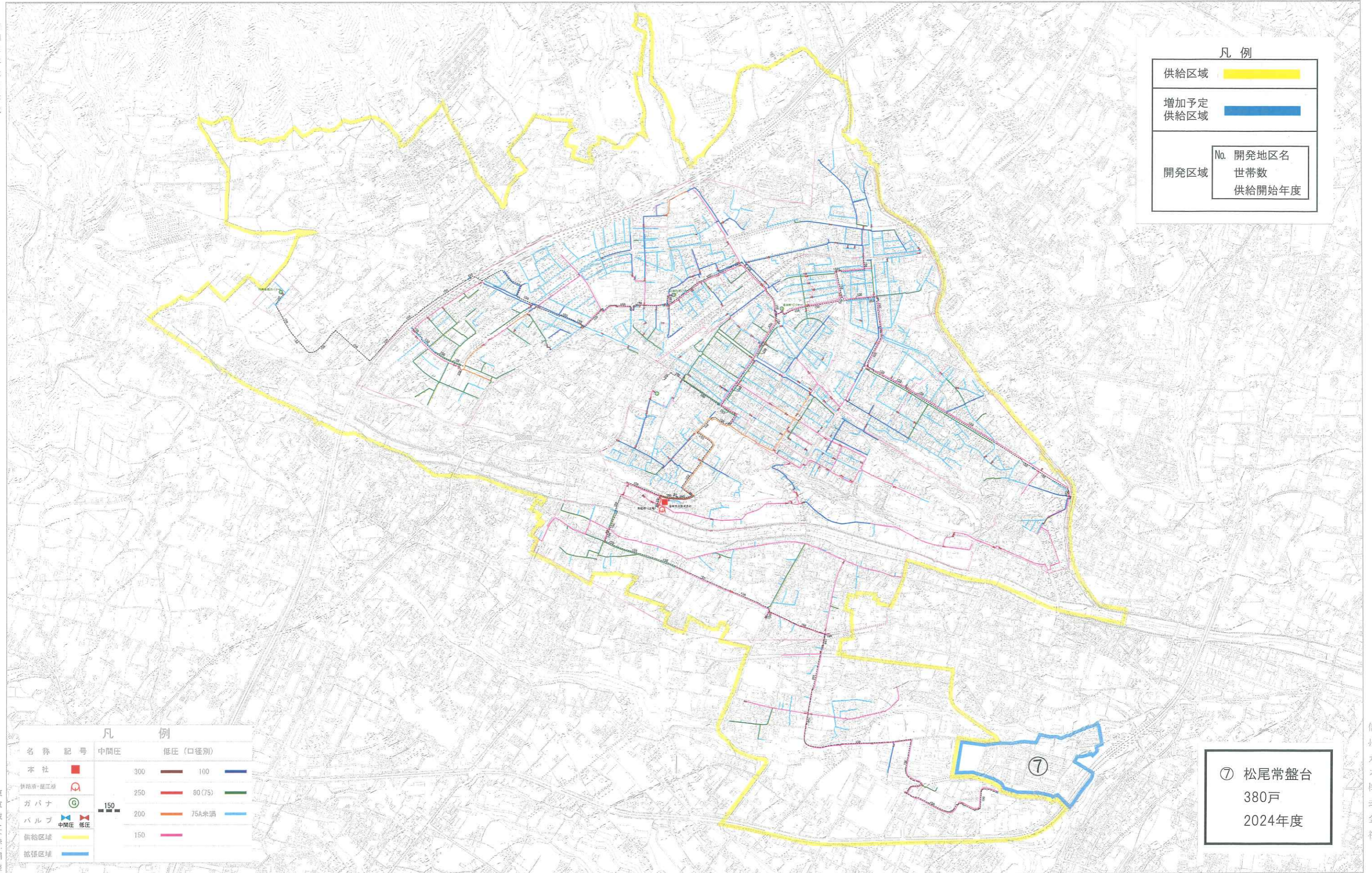
# (導管)第6表 設備投資計画

事業者名 信州ガス株式会社

(単位:百万円)

		2021年度 (実績)	2022年度 (実績見込)	2023年度 (初年度)	2024年度	2025年度	
土 地		0	0	0	0	0	
供給設備	ガスホルダー	0	0	0	0	0	
	その他機械装置	0	0	0	0	0	
	導管	主要導管	0	0	0	0	0
		本支管 (主要導管以外)	29	43	59	43	36
		供給管	0	1	2	2	2
	その他	0	1	1	0	0	
合 計		29	45	62	45	38	
工事負担金等 (合計の内訳)		0	0	0	0	0	

令和三年六月作成



凡例

供給区域							
増加予定供給区域							
開発区域	<table border="1"> <tr> <td>No.</td> <td>開発地区名</td> </tr> <tr> <td></td> <td>世帯数</td> </tr> <tr> <td></td> <td>供給開始年度</td> </tr> </table>	No.	開発地区名		世帯数		供給開始年度
No.	開発地区名						
	世帯数						
	供給開始年度						

凡例

名称	記号	中間圧	低圧 (口径別)
本社		300	100
供給系-配管		250	80 (75)
ガバナ		200	75A未満
バルブ		150	
供給区域			
拡張区域			

⑦ 松尾常盤台  
380戸  
2024年度

1 : 5500



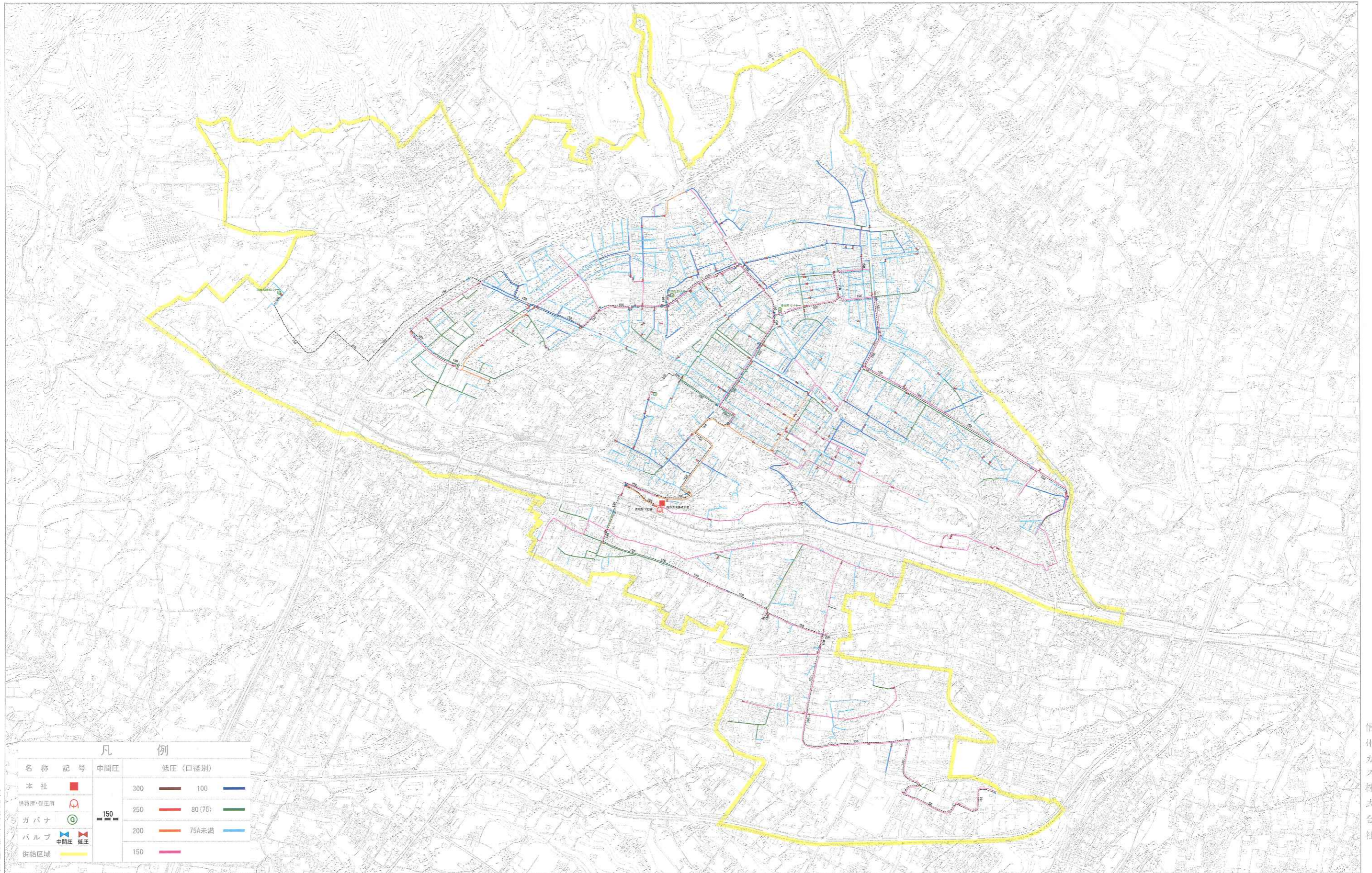
東京技工株式会社調整

信州ガス株式会社

(導管)第8表 主要導管図

信州ガス株式会社 導管埋設図

令和四年五月作成



凡 例		中間圧	低圧 (口径別)	
名称	記号	300	100	■
本社	■	250	80(75)	■
換気所・変圧所	Ⓜ	200	75A未満	■
ガバナ	⊙	150		■
バルブ	⊕			■
供給区域	■			■

1 : 5500



東京技工棟調整

信州ガス株式会社